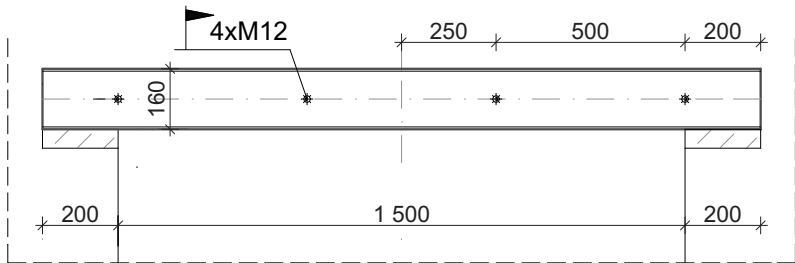
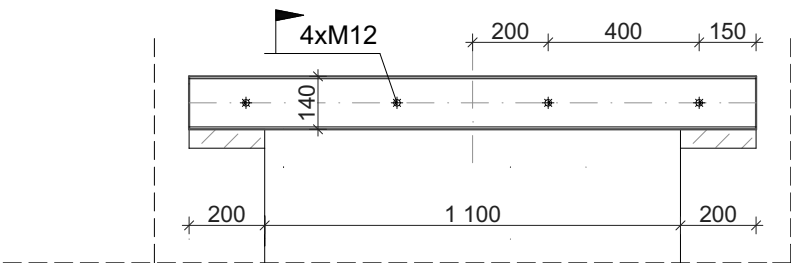


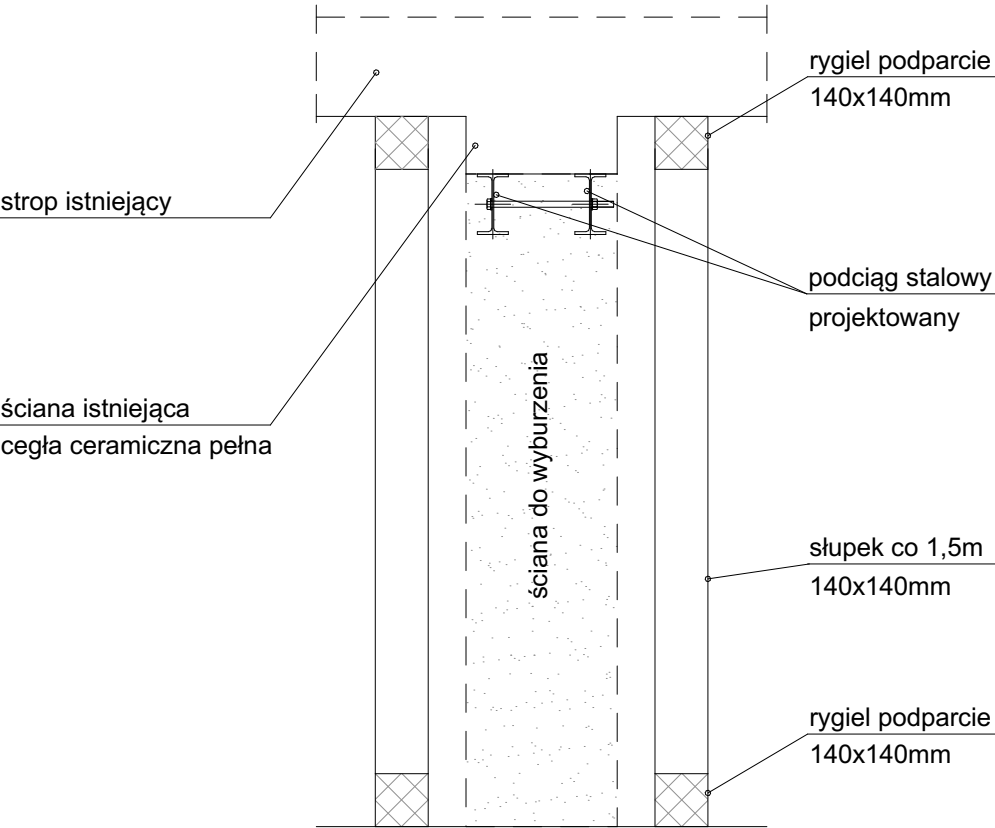
PODCIĄG Ps_1 - 2x160PE L=2000mm
szt.1



PODCIĄG Ps_2 - 2x140PE L=1500mm
szt.3



SCHEMAT PODPARCIA
podciągi stalowe



ZABEZPIECZENIE ANTYKOROZYJNE :

zabezpieczenie antykorozyjne dla agresywności środowiska U
farba podkładowa - farba ftalowa do gruntowania przeciwrzeczna
miniowa dwie warstwy gr.powłoki 70 µm
farba nawierzchniowa -farba ftalowa ogólnego stosowania
dwie warstwy gr.powłoki 60 µm

TECHNOLOGIA WYKONANIA OTWORU:

1. Wykonać wytrasowanie otworu w ścianie i podstemplowanie stropu
2. Wykonać bruzdę w ścianie istniejącej osadzić profil stalowy
3. Belki ułożyć na zaprawie szybkotwardn.np.Atlas TEN-10 lub poduszce betonowej C12/15 gr.10cm
4. Bruzdy przemyć zaczynem cementowym i wstawiać belki stalowe, którą czasowo zabezpieczyć klinami stalowymi , a następnie przestrzeń wokół końców belek wypełnić twardoplastyczną zaprawą cementową
5. Drugą belkę nadproża można zakładać po ok. 5dniach od zamontowania pierwszej , po osiągnięciu przez beton min50kg/cm² założyć śruby spinające
5. Po kolejnych 5dniach wyburzyć otwór zachowując ostrożność przy podporach i rozebrać podstemplowanie
6. Belki obłożyć siatką i otynkować

| NUMER ELEMENTU | NAZWA ELEMENTU | DŁUGOŚĆ [mm] | LICZBA SZTUK | DŁ. RAZEM [m] | MASA JEDN [kg/m] | MASA 1 ELEM [kg] | MASA RAZEM [kg] |
|----------------|----------------|--------------|--------------|---------------|------------------|------------------|-----------------|
| 1 | I160PE | 2000 | 2 | 4.00 | 15.80 | 31.60 | 63.20 |
| 2 | I140PE | 1500 | 6 | 9.00 | 12.90 | 19.35 | 116.10 |
| SUMA | | | | | | | 180 |

ATP - BAU Sp. z o.o.

ul. Królewiecka 23, 09-402 Płock
500 647 785

Inwestor
Wojewódzki Fundusz Ochrony Środowiska i Gospodarki Wodnej w Warszawie
ul. Ogrodowa 5/7, 00-893 Warszawa

Tytuł projektu
Kompleksowy remont budynku wraz z przebudową elewacji przy ul. Stary Rynek 20 w Płocku i terenu działki należących do WFOŚiGW

Adres inwestycji
dz. nr 683/1, 682/5, 682/6, 696, obręb 0008, jednostka ewidencyjna: 146201_1, ul. Stary Rynek 20 ; 09-400 Płock

Nr projektu 07_2025 Data kwiecień 2025

Tytuł arkusza
ARCHITEKTURA
DETAL PODPARCIA WTÓRNE

Faza PROJEKT TECHNICZNY

Branża KONSTRUKCJA

PROJEKTANT
mgr inż. Józef Kozłowski
(450/E1/82)

PODPIS

Skala rysunków
1:20

Nr Rysunku A.11 Korekta PT_01